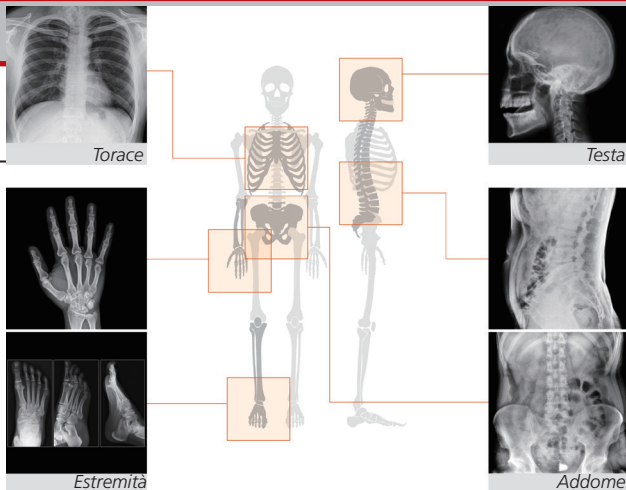


# CAMERA RAGGI X PORTATILE



32000

CE 0068

- 32000 CAMERA A RAGGI-X PORTATILE REMEX KA6 con collimatore
- 32002 SET CAMERA A RAGGI X REMEX KA6: camera (32000) + rilevatore + laptop con software

Camera a raggi X portatile utilizzabile per adulti e bambini per consentire a personale qualificato e addestrato di produrre immagini diagnostiche a raggi X dell'intero corpo. Qualità superiore delle immagini, esposizione bassa alle radiazioni, sempre e ovunque. L'accesso rapido ne consente l'impiego quando non è sicuro o pratico spostare un paziente dal letto o quando l'immagine a raggi X è richiesta con urgenza. Connettività wireless integrata.

### Copertura estesa dei dati clinici

Acquisizione di tutte le parti del corpo umano, inclusi torace, area pelvica, addome, mani e testa dei pazienti adulti. Impostazione in meno di 1 minuto.

### Esposizione minima alle radiazioni

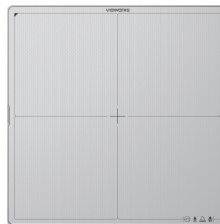
Il design e l'apposito meccanismo di limitazione riducono al minimo l'esposizione alle radiazioni. Immagini acquisite in meno di 3 secondi.

#### CARATTERISTICHE TECNICHE CAMERA RAGGI X

Modalità funzionamento:	continua
Intervallo tempo di esposizione:	0,06-2,0 sec
Macchia focale:	0,4 mm
Campo radiazione simmetrica max:	286,7x286,7 mm a SID 1000 mm
Estensione fascio raggi X:	63,1x63,1 mm a SID 220 mm
Tubo kV/mA:	40-70 kV / 2-6 mA
Potenza in uscita:	420 W
Potenza in ingresso:	100-240 VA - 50/60 Hz, 1,5 A
Batteria ricaricabile:	CC 22,2 V / 1.800 mAh
Dimensioni - Peso:	165,3x176x255,6 mm - 2,4 kg
Protezione:	Classe II, tipo B



Rilevatore raggi X incluso in 32002



#### CAMPI DI APPLICAZIONE

- Pronto soccorso
- Checkup medico
- Case di riposo
- UTIN (Unità Terapia Intensiva Neonatale)
- UTI (Unità Terapia Intensiva)
- Ortopedia
- Medicina respiratoria
- Sala operatoria
- Stanza di Isolamento a Pressione Negativa

### Collimatore brevettato ad aree attive regolabili

Il collimatore brevettato riduce le perdite e le radiazioni diffuse.

### Immagini raggi X di qualità superiore

- 70 kV: penetrazione immagine potenziata per identificare meglio le ossa
- 6 mA: tempo ridotto di irradiazione per ridurre sfocatura da movimento
- macchia focale 0,4 mm per risoluzione elevata

### Funzione Beam guidata da LED e laser

Per identificare area di esposizione accurata.

### • 32004 BATTERIA - ricambio

#### DOTAZIONE STANDARD CAMERA RAGGI X

Collimatore	Cinghia polso	Batteria	Manuale: GB, IT
Commutatore esposizione	Scatola alluminio	Adattatore	

#### CARATTERISTICHE TECNICHE RILEVATORE (incluso in 32002)

Tecnologia:	a-Si TFT
Passo pixel:	140 µm
Matrice pixel:	3072x3072 pixel
Risoluzione spaziale:	3,5 lp/mm
Dimensioni immagini:	43x43 cm
Tempo di acquisizione:	3 secondi
Interfaccia dati:	Gigabit Ethernet, IEEE 802.11 n/ac
Interfaccia generatore raggi X:	Modalità DR Trigger/Modalità AED
Intervallo tensione raggi X:	40-150 kVp
Alimentazione:	2 batterie agli ioni di litio 3400 mAh, funzionamento 16 ore normale max. 24W - in carica max. 80W
Potenza:	
Dimensioni - Peso:	46x46x1,5 cm - 3,45 kg
Protezione polvere e acqua:	IP67

# CAMERA RAGGI X PORTATILE - PARTI PICCOLE E DENTI



Cono regolabile fino a 175 mm

32010



32012

REMEDY  
IoDS-2401  
Cordino più sottile: USB diretto da sensore a PC

32013

REMEDY  
IoDS-2402  
Il cordino saldato protegge dai fluidi

32012

32013 Sottile per il confort del paziente

### • 32010 CAMERA A RAGGI X DIGITALE PORTATILE REMEX T-100

Camera a raggi X portatile di qualità per acquisire immagini diagnostiche a raggi X dei denti e delle parti piccole del corpo. Funziona con sensori intraorali (32012-3) o con qualsiasi rilevatore disponibile in commercio, sempre e ovunque. Adatto per uso dentistico, pediatrico e veterinario. La batteria ricaricabile consente più di 250 esposizioni per ricarica. Immagini nitide, chiare e ad alta risoluzione. Radiazione bassa per il paziente e schermatura interna per proteggere l'operatore. Fornita in scatola con cono, cinghia per polso, adattatore, batteria ricaricabile e manuale d'uso in GB, IT.

### • 32015 BATTERIA - ricambio

### • 32012 SENSORE IMMAGINI INTRAORALE - 39x25 mm

### • 32013 SENSORE IMMAGINI INTRAORALE - 42x30 mm

Sensori per l'acquisizione di immagini intraorali ad alta risoluzione in odontoiatria. Scintillatore CSI e algoritmo avanzato di elaborazione delle immagini. Facile da usare, forma ergonomica, durevole. Driver Twain e connessione USB. Impermeabile.



#### CARATTERISTICHE TECNICHE CAMERA RAGGI X

Modalità funzionamento:	continua
Intervallo tempo esposizione:	0,01-1,3 sec.
Macchia focale:	0,4 mm
Tubo kV/mA:	70 kV / 2mA
Angolo anodo:	12,5 gradi
Copertura raggi X:	Ø 60 mm a SSD 200 mm
Batteria ricaricabile:	CC 11,1 V, 1500 mAh
Potenza in ingresso:	100-240 VCA, 50/60 Hz, 1,0 A
Potenza in uscita:	12,6 VCC, 1500 mAh
Dimensioni - Peso:	165x236,5xh 153 mm - 1,9 kg
Protezione:	Classe II, tipo B

#### CARATTERISTICHE TECNICHE SENSORI

	32012	32013
Tecnologia sensori:	CMOS con fibra ottica	
Dimensioni immagini:	30x20 mm	34x26 mm
Risoluzione immagini:	25 lp/mm	
Dimensioni pixel:	20x20 µm	
Passo pixel:	20	
Megapixel totali:	1,5	2,2
Pixel effettivi:	1.000x1.500	1.300x1.700
Tipo scintillatori:	CSI (TI)	
Interfaccia:	USB 2.0 alta velocità	
Freq. fotogrammi:	1,4 fps	1,0 fps

### Qualità delle immagini

Meno granularità per immagini più pulite e migliore risoluzione di contrasto.

Risoluzione spaziale: dimensione pixel 19 micron.

### Confort del paziente

- forma ergonomica con angoli arrotondati: raggio 6,0 mm

- piastra sensore sottile 5,4 mm (meno di 1/4")

- pulsante basso profilo: 6,0 mm