

RILEVATORE VENE PORTATILE VEINSPY™

• 23450 RILEVATORE VENE PORTATILE VEINSPY™

VeinSpy™ è un dispositivo portatile per facilitare la visualizzazione delle vene nei pazienti adulti, pediatrici, geriatrici, obesi e di carnagione scura con accesso venoso difficoltoso. Si basa sulla tecnologia dell'illuminazione trasversale: i fasci luminosi provenienti da un array circolare di LED penetrano nella pelle e fungono da fonte luminosa per ottenere un'illuminazione profonda dei tessuti sottocutanei. Le vene nell'area illuminata assorbono la luce e risaltano come linee scure. Il dispositivo **VeinSpy™** è costituito da due serie di LED colorati: una serie emette luce arancione ottimale per le vene superficiali, un'altra serie emette luce rossa per trovare le vene più profonde.

Vantaggi di VeinSpy™:

- riduce le punture multiple di ago e facilita la scelta del punto di inserimento dell'ago
- nessun ritardo nel trattamento a causa dell'accesso venoso difficoltoso
- riduce il dolore del paziente dovuto all'inserimento dell'ago
- aumenta il comfort del paziente, evita gli ematomi

• 23451 GUAINE IGIENICHE PER 23450 - monouso - conf. da 50

CARATTERISTICHE TECNICHE

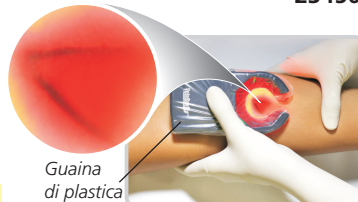
| | |
|------------------------------|---|
| Numero di LED: | 22 arancioni, 8 rossi |
| Apertura funzionale: | 17 mm |
| Diametro di visualizzazione: | 33 mm |
| Batteria ricaricabile: | ioni di litio, 3,7V, 1150mAh |
| Caricabatteria: | ingresso 110-240 V CA, uscita 5V CC 750mA |
| Backup batteria: | un'ora e mezza di uso continuo |
| Dimensioni - peso: | 125x65x22,7 mm - 90 g |



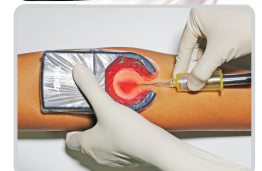
Come usare VeinSpy™

- 1- Pulire l'area della cute del paziente con un batuffolo imbevuto di alcol
- 2- Inserire VeinSpy™ nella guaina monouso e accendere l'apparecchio
- 3- Muovere VeinSpy™ trasversalmente e in avanti per ottenere una visualizzazione chiara della vena specifica

23450



Guaina di plastica



- 4- Dopo aver visualizzato la vena, muovere il dispositivo in modo tale che l'ago possa essere inserito facilmente

- 5- Premere delicatamente VeinSpy™ sulla vena, inserire l'ago nella vena attraverso l'estremità aperta di VeinSpy™

DOTAZIONE STANDARD

| | |
|-------------------------------|---|
| Batteria ricaricabile | Caricabatteria |
| 50 guaine di plastica monouso | Manuale utente multilingue: GB FR, IT, PT, ES |

RILEVATORI VENE PROFESSIONALI

• 23456 RILEVATORE VENE PROFESSIONALE QV-500

• 23454 RILEVATORE VENE PROFESSIONALE QV-600 con display

Rilevatori vene portatili che proiettano l'immagine dei vasi sanguigni sulla superficie cutanea, con precisione e rapidità. Forma ergonomica, tecnologia a infrarossi avanzata per ottenere in tempo reale immagini digitali accurate delle vene sulla cute del paziente. Consentono a dottori e infermieri di trovare facilmente le vene di pazienti obesi, sottoposti a chemioterapia, con folta peluria, pelle scura, varici, vasi sanguigni sottili o ostruzione vascolare. Dispongono di 7 (23456) o 12 (23454) colori diversi in base a età, forma del corpo, tonalità cromatica della pelle e ambiente di lavoro. Indicati per adulti, bambini e neonati. Consentono di osservare lo spessore vascolare, la lunghezza, la curva e la ramificazione per determinare il punto ideale in cui effettuare la puntura per evitare dolore. Disponibili anche il supporto da tavolo e il carrello mobile.

Caratteristiche supplementari di QV-600

- display con lingue selezionabili (GB, FR, IT, ES, DE, PL, RU)
- possibilità di fotografare e memorizzare fino a 6.000 immagini per tracciare e analizzare le patologie.

- 23457 SUPPORTO DA TAVOLO per 23454 e 23456
- 23458 SUPPORTO MOBILE per 23454 e 23456

DOTAZIONE STANDARD

Borsa di alluminio per il trasporto
Scheda di calibrazione
Cavo di ricarica
Adattatore
Manuale utente GB, FR, IT, ES

Fori di ventilazione

23456



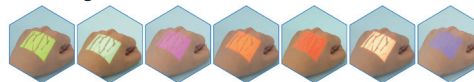
Vano batterie removibile

Pannello di controllo

Mini proiettore

**DISPLAY+
MEMORIA IMMAGINI+
12 COLORI**

7 (23456) o 12 (23454) colori diversi per adattarsi meglio alla cute e alle condizioni di lavoro



23454

CARATTERISTICHE TECNICHE

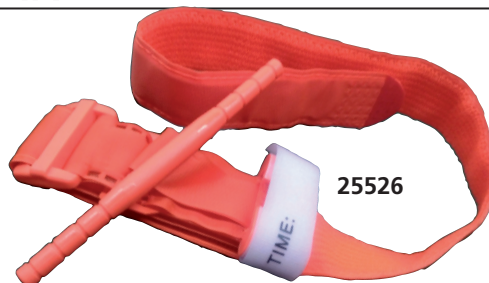
| | 23456 | 23454 |
|---------------------------------|------------------------------|--------------------------------|
| Luce: | innocua a infrarossi | |
| Onda infrarossi: | 760-940 nm | |
| Display: | - | 2,4" |
| Immagine: | - | 3D pseudo-colore, algoritmo IA |
| Luminosità regolabile: | 5 livelli | 6 livelli |
| Distanza rilevamento: | 15-25 cm ± 0,3 mm | |
| Profondità rilevamento: | 0-8 mm | 0-10 mm |
| Rumorosità: | ≤20 dB | ≤30 dB |
| Batteria al litio ricaricabile: | 3400mAh | 4800mAh |
| Alimentazione: | 5V 2.0A, 100V-240V - 50/60Hz | |
| Dimensione - peso | 20x6,2xh 5,5 cm - 280 g | 24x6xh 6,5 cm - 450 g |

LACCI EMOSTATICI MILITARI

• 25526 LACCIO EMOSTATICO MILITARE - arancione

• 25527 LACCIO EMOSTATICO MILITARE - nero

Utilizzato principalmente per fermare emorragie massicce degli arti sul campo o in condizioni di emergenza pre-ospedaliera. Monouso, facile da usare, applicabile con una mano dal paziente stesso o da un primo soccorritore. Migliora l'efficienza dell'emostasi. Consente la regolazione rapida e semplice della pressione. Adatto per arti superiori e inferiori. In tessuto sintetico con fibbia in materiale termoplastico e argano sicuro. Dimensioni: 95x4 cm. Istruzioni multilingue: GB, FR, IT, ES, PT, DE, GR, Arabo.



25526



25527

25526