

MODELLI ANATOMICI ECONOMICI

CRANI UMANI - 3 parti

Una riproduzione fedele a grandezza naturale di un cranio umano con tutti i dettagli strutturali. La mandibola è articolata, la calotta cranica è estraibile per mostrare i particolari interni. Tutte le articolazioni, le suture, le fessure, i forami e i processi sono riprodotti con la massima accuratezza.



• 40155 CRANIO UMANO
1X - 3 parti



• 40156 CRANIO UMANO
1X NUMERATO - 3 parti



• 40157 CRANIO UMANO
1X COLORATO - 3 parti



Spazzolino
XL incluso

• 40199 MODELLO DI IGIENE
ORALE - 3X

Colonna vertebrale a grandezza naturale, interamente flessibile, formata da una piastra occipitale, vertebre cervicali, toraciche e lombari, osso sacro, coccige, bacino con sinfisi, teste femorali amovibili

• 40127 COLONNA
VERTEBRALE FLES-
SIBILE con teste
femorali

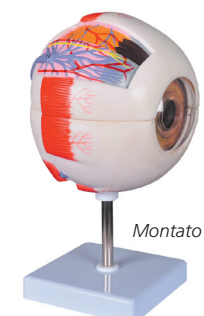


Un modello funzionale di ginocchio con legamenti laterali, menisco e legamento rotuleo

• 40144 ARTICOLAZIONE
DEL GINOCCHIO



40028
La cornea, l'iride, la lente e la parte vitrea possono essere rimossi.



Montato

• 40028 OCCHIO 6X - 6 parti



40119

• 40119 SCHELETRO UMANO



40124

Questi scheletri umani a grandezza naturale mostrano tutte le diverse parti in maniera dettagliata. Le maggiori articolazioni sono mobili; gli arti superiori e inferiori sono removibili facilmente. Le seguenti componenti sono staccabili: calotta cranica, cranio, mascella, braccia, gambe. Dotato di asta a 5 rotelle.

Altezza: 180 cm
Peso: circa 10 kg



40124

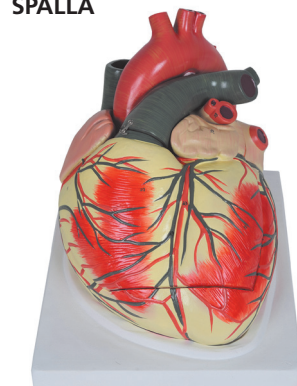
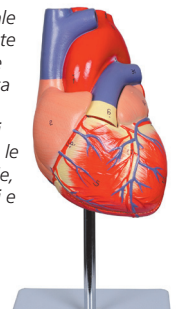
• 40124 SCHELETRO
MUSCOLARE UMANO

Grandezza naturale in 2 parti. La parete cardiaca anteriore può essere rimossa per mostrare i ventricoli e gli atri destro e sinistro e le valvole tricuspide, polmonari, mitrali e aortiche.

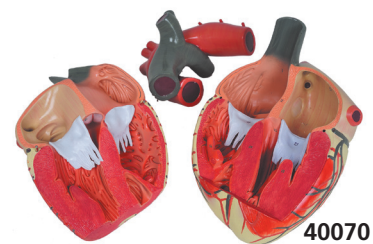
• 40069 CUORE 1X - 2 parti



• 40139 ARTICOLAZIONE
SPALLA

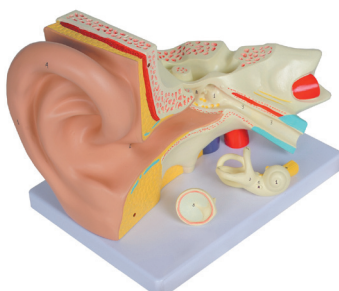


• 40070 CUORE 3X - 3 parti



40070

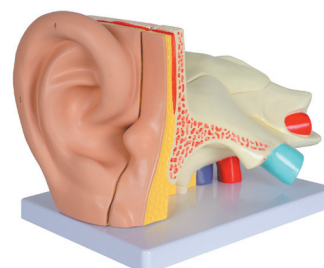
Mostra la struttura interna comprese le valvole cardiache e la morfologia comparativa dei ventricoli destro e sinistro



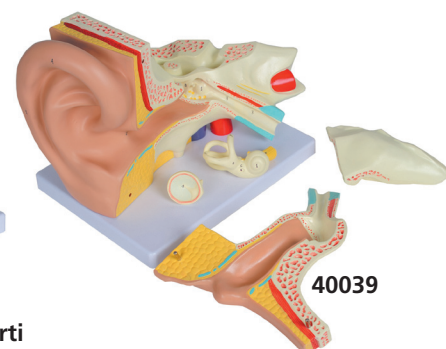
• 40038 ORECCHIO 3X - 3 parti

Questi modelli mostrano l'orecchio esternamente, internamente e nella parte intermedia. Il timpano con martello, incudine e staffa sono removibili. Anche la coclea e il labirinto con i nervi vestibolari e cocleari e 2 sezioni di ossa (solo 40039) che definiscono l'interno e la parte intermedia dell'orecchio sono removibili.

Dimensioni: 32x20x21 cm
Dimensioni imballo: 34,5x22x23,5 cm
Peso imballo: 1,7 kg



• 40039 ORECCHIO 3X - 5 parti



40039