

# CHISON ECO2, ECO3EXP. ECOGRAFI BIANCO/NERO



Monitor regolabile  
con rotazione di 30°



ECO3EXP.

33864

ECO2

33862

**CHISON**  
Value Beyond Imaging

Codice GIMA	SISTEMA DIAGNOSTICO DIGITALE A ULTRASUONI B/N
33862	CHISON ECO2 con 1 connettore per sonda, senza sonda
33864	CHISON ECO3EXP. con 2 connettori per sonda, senza sonda

DOTAZIONE STANDARD			
	ECO2	ECO3EXP.	ECO5/6
Schermo LED 12" alta risoluzione - B/N	•	•	
Schermo LED 12" alta risoluzione - a colori			•
Memory card 8G	•	•	•
Tasti di scelta rapida	•	•	•
Connessione stampante PC	•	•	•
3 porte USB, 1 porta ethernet	•	•	•
1 porta video, 1 porta VGA, 1 porta interruttore a pedale	•	•	•
Modalità schermo intero	•	•	•
Batteria Li-ion ricaricabile 2,5 ore	opzionale	•	•
Adattatore	•	•	•
Pacchetto software standard	•	•	•
Sistema di archivio immagini semplice, Easyview	•	•	•
THI (Bilanciamento immagine tessuti)	•	•	•
PW (funzione doppler per rilevare velocità flusso sanguigno)	•	•	•

CARATTERISTICHE TECNICHE	
Dimensioni e peso:	33,5x15,5xh 35 cm; 6 kg
Schermo:	LED 12", alta risoluzione 1024x768
Alimentazione:	AC 100-240 V - 50/60 Hz batteria Li-ion ricaricabile (opzionale ECO2, standard ECO3EXP.)

	LINGUE - selezionabili dall'utente										
	GB	IT	FR	ES	PT	DE	PL	CZ	TR	CN	RU
Software	•	•	•	•	•	•	•	•	•	•	•
Manuale d'uso	•	•									

**ECO2 Sistema in bianco e nero potente, prezzo accessibile ECO3EXP. Modello B/N con doppler**

- compatto e leggerissimo, facile da trasportare
- schermo con tecnologia LED di nuova generazione; le immagini ultrabrillanti consentono una visualizzazione ottimale anche all'aperto
- design ergonomico del monitor, rotazione di 30 gradi, regolabile
- batteria a lunga durata fino a 2,5 ore, per un utilizzo all'aperto
- ingrandimento immagine a schermo intero, per una migliore visualizzazione a distanza
- flusso di lavoro lineare, facile da usare, 6 tasti rapidi per finalizzare il ciclo di diagnosi

**Modalità di visualizzazione ed elaborazione delle immagini**  
Immagini multifrequenza B, B/B, 4B, M, B/M, PW.

**Elaborazione immagini**

- immagini composte
- ottimizzazione immagine intelligente I-image
- THI (Imaging Armonico Tissutale)
- SRA (Algoritmo riduzione macchia focale)
- sistema digitale beam-former
- visualizzazione a schermo intero
- trapezoidali
- PW automatico
- Chroma
- AIO (Ottimizzazione Immagine automatica)

**Interfaccia utente**

- pannello di controllo pieghevole e tastiera alfanumerica
- tastiera retroilluminata per una visibilità ottimale al buio
- indicatori luminosi identificano i tasti attivati
- 8 TGC per una regolazione semplice
- tasto di scelta rapida definito dall'utente per la regolazione rapida
- layout tastiera chiaro e intuitivo, veloce da memorizzare
- retroilluminazione interattiva - impostazioni definite dall'utente

**Flusso di lavoro lineare, un tasto per:**

- selezionare la funzione desiderata con impostazioni automatiche
- ottimizzare l'immagine automaticamente (AIO)
- creare report
- salvare il fermo immagine e il cine loop
- stampare da stampante PC\* (laser o getto d'inchiostro) o da stampante video

\*La lista delle stampanti compatibili è sul nostro sito

**Sistema di archiviazione EASYVIEW™**

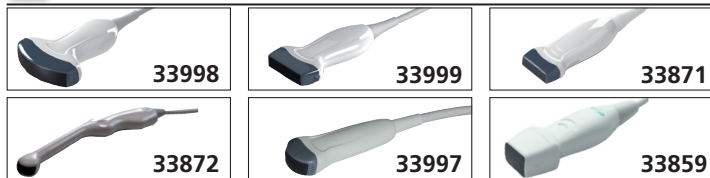
- archivio immagini su hard disk e su memorie mobili USB
- diversi formati di immagine: BMP, JPG, DCM, CIN, AVI
- cine review: auto, manuale (impostazione per autorevisione) per immagini 2D, M, PW
- capacità di memoria cine (256 fotogrammi/10s)
- 3 porte USB

**PW (Pulse Wave) incluso**

**Norme**

- IEC 60601-1, IEC 60601-1-1 Apparecchi elettromedicali,
- IEC 60601-1-2 Compatibilità elettromagnetica,
- IEC 60601-1-4 Sistemi medicali programmabili,
- IEC 60601-2-37

## SONDE E ACCESSORI PER LE SERIE CHISON ECO



SONDE ECO1 - 2 - 3 - 5 - 6		FREQUENZA (MHz)		● Applicazione principale									
Codice GIMA	Codice CHISON	Scansione	Freq. princ.	Larghezza banda della sonda	ADDONDALE	OST. & GIN	UROLOGIA	PICCOLE PARTI	CARD. BASE	CARDIOLOGIA	VASCOLARE	PEDIATRIA	ORTOPEDIA
33998	C3-A	Convessa	3,5	2,5 - 5,0	•	•	•	•	•	•	•	•	•
33999	L7M-A	Lineare***	7,5	5,3 - 10,0				•			•	•	•
33871	L7S-A	Lineare****	9,0	5,3 - 11,0				•			•	•	•
33872	V6-A	Micro-convessa	6,0	4,5 - 8,0	•	•							
33997	MC6-A	Micro-convessa	6,0	4,5 - 8,0	•							•	
33873*	R7-A	Transrettale	7,5	5,0 - 10,0				•					
33874	MC3-A	Micro-convessa	3,0	2,5 - 5,0	•			•	•				
33859**	P3-A	Phased Array	3,0	2,5 - 4,5						•			

\*Solo per ECO3EXP, ECO5 e ECO6 \*\*Solo per ECO6  
\*\*\*Con traccia di 40 mm, sonda lineare generale  
\*\*\*\*Con traccia di 30 mm per esami di tessuti superficiali, risoluzione maggiore

Codice GIMA	ACCESSORI SERIE ECO
33869	Batteria Li-ion ricaricabile BT-2500 (2,5 ore)
33867	Trolley ECO TR-9000
33868	Borsa per trasporto
33866	Aghi guida - specificare per quale sonda (solo per 33998-9)



33868

STAMPANTI	
33968	SONY UP-X898 MD B/N (per ECO1, ECO2 e ECO3EXP.)
33993	SONY UP25MD a colori (per ECO5, ECO6)
33961	SONY UPD25MD a colori (per ECO5, ECO6)



33968



33993