

CAMICI CHIRURGICI SPECIALISTICI IN TNT - STERILI

CAMICI CHIRURGICI SPECIALISTICI

Camici specialistici idrorepellenti e traspiranti per un effetto barriera contro fluidi e batteri

- polsini in cotone 8 cm
- saldatura a ultrasuoni
- chiusura collo con velcro
- 4 cinghie da vita con chiusura interna ed esterna

Pre-piegati

Facile indossabilità

Rinforzo saldato (solo 21015, 21016)

Rinforzo impermeabile e traspirante saldato ad ultrasuoni sulla parte frontale e sulle maniche. Tutti i camici includono due tovagliette di carta assorbente. Conformi a UNI EN ISO 13795.

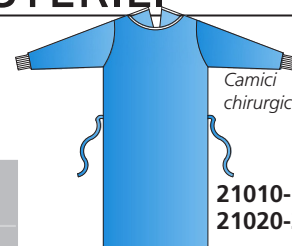


21020-21023

ALTA QUALITÀ
50 g/m²

MADE IN ITALY

Codice GIMA	CAMICI CHIRURGICI STERILI	Minimo vendita
CAMICI CHIRURGICI 35 g		
21010	Taglia M - lungh. 115 cm	conf. da 30
21011	Taglia L - lungh. 130 cm	conf. da 30
21012	Taglia XL - lungh. 135 cm	conf. da 30
CAMICI CHIRURGICI 50 g		
21020	Taglia M - lungh. 120 cm	conf. da 30
21021	Taglia L - lungh. 130 cm	conf. da 30
21022	Taglia XL - lungh. 140 cm	conf. da 30
21023	Taglia XXL - lungh. 150 cm	conf. da 30
CAMICI RINFORZATI 35 g		
21015	Taglia L - lungh. 130 cm	conf. da 30
21016	Taglia XL - lungh. 135 cm	conf. da 30



Camici chirurgici
21010-12
21020-23



Camici rinforzati
21015-16

CAMICI CHIRURGICI MONOUSO IN SMMS- NON STERILI O STERILI

CAMICI CHIRURGICI

Camici chirurgici monouso che garantiscono comodità e protezione.

- idrorepellenti
- resistenti ad abrasioni
- cucitura a ultrasuoni
- ripiegati a libro
- polsini in maglia/colletto con velcro
- resistenti ai microrganismi e ai fluidi corporei



- trattamento antistatico
- grande permeabilità all'aria
- robusti e affidabili
- imbottitura di rinforzo 38 g (PP + PE) sul torace (50x70 cm) e sulle maniche (30 cm) - solo 21052-21055

- manica a giro
Materiale: SMMS (non tessuto spunbond + 2 meltblown + spunbond).

Peso unitario: 120 ± 2g
I camici sterili sono imballati in confezioni singole. Sterilizzati con ossido di etilene. Istruzioni multilingue: GB, FR, IT, ES, PT, DE, GR, SE, RO, PL, Arabo.



21046-21049

ALTA QUALITÀ
50 g/m²

Codice GIMA	CAMICI CHIRURGICI				Minimo vendita
	Taglia	Lunghezza cm	Larghezza cm	Lunghezza manica cm	
CAMICI CHIRURGICI 40g - NON STERILI					
21040	M	120	140	58	conf. da 100*
21041	L	120	150	59	conf. da 100*
21042	XL	130	150	59	conf. da 100*
21043	XXL	140	160	61	conf. da 100*
Dimensioni imballo 66x35x43 cm. *10 buste da 10 pezzi					
CAMICI CHIRURGICI 50g - STERILI					
21046	M	120	140	58	conf. da 50
21047	L	120	150	59	conf. da 50
21048	XL	130	150	59	conf. da 50
21049	XXL	140	160	61	conf. da 50
Dimensioni imballo 66x37x38 cm.					
CAMICI CHIRURGICI RINFORZATI 50g - STERILI					
21052	M	120	140	58	conf. da 50
21053	L	120	150	59	conf. da 50
21054	XL	130	150	59	conf. da 50
21055	XXL	140	160	61	conf. da 50
Dimensioni imballo 66x37x40 cm.					



Camici chirurgici

AAMI LIVELLO 2

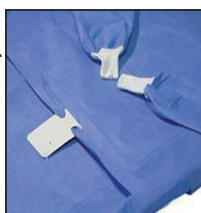
21040-43
21046-49



AAMI LIVELLO 3

Camici rinforzati sul torace e sulle maniche.

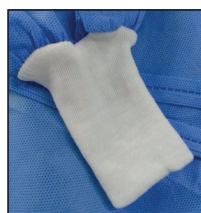
21052-55



Placchetta alla vita per distinguere chiaramente la cintura



Colletto chiuso con velcro



Polsini in maglia 6,5 cm



Cucitura a ultrasuoni



4 lacci in vita 65 ± 2 cm

CAMICI ISOLANTI - IMPERMEABILI

CAMICI PP MONOUSO IMPERMEABILI 25 g

Utilizzabili in cliniche, stanze dei pazienti, laboratori, punti di controllo, comunità e così via. Non adatti per terapia intensiva e sala operatoria.

- colletto con due lacci
- polsini con elastico
- maniche lunghe
- lacci in vita

Dim. imballo: 52x33x30 cm

Peso lordo: circa 6,8 kg

Istruzioni multilingue: GB, FR, IT, ES, PT, DE, GR, SE, RO, PL, Arabo.

Venduti in confezioni da 100 (10 buste da 10 pezzi).



Colletto con lacci (retro)



Polsini elastici



Lacci in vita anteriori



Lacci in vita posteriori

Codice GIMA	CAMICI IN POLIETILENE Taglia	Minimo vendita
21131	Medium 115x137 cm	conf. da 100
21132	Large 120x150 cm	conf. da 100



21131