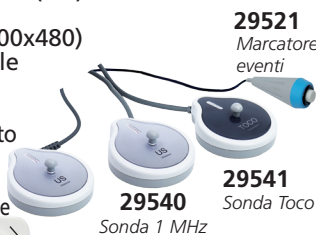


Dimensioni ripiano: 30x29 cm

MONITOR FETALE FC1400 - TOUCH SCREEN LCD TFT 7" A COLORI

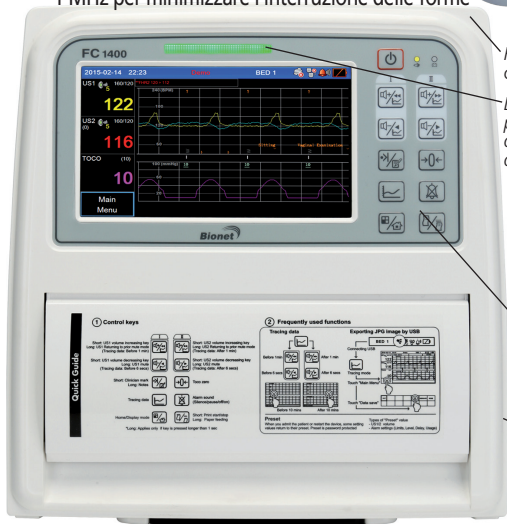
- 29516 MONITOR FETALE SINGOLO FC1400
 - 29517 MONITOR FETALE GEMELLARE FC1400
- Monitor fetale antepartum in grado di misurare il battito cardiaco fetale (FHR), il grado di contrazione uterina materiale (UA: attività uterina), i movimenti fetali (FM)

- Visualizzazione dati ottimale**
- touch screen LCD TFT 7" a colori (800x480)
 - 2 modalità display: grafica e testuale
 - capacità memoria: 72 ore
- Dati estremamente accurati e accesso**
- alta precisione e ampia area di rilevamento
 - funzione di scorrimento schermo facile
 - comode sonde a tenuta stagna, 1 MHz per minimizzare l'interruzione delle forme



29521 Marcatore eventi

29541 Sonda Toco
29540 Sonda 1 MHz



Funzione di memoria USB conversione in memoria wi-fi

LED di allarme giallo/verde per facilitare il riconoscimento del dispositivo e lo stato del paziente



2 modalità display

10 tasti per 16 funzioni



Sonde compatte e connettore robusto

d'onda della frequenza cardiaca fetale Carrello adatto per anche in caso di movimento del feto 29520 e 29516-7

- Stampa**
- report di interpretazione CTG
 - compatibile con fogli standard e A4
 - utilizzabile con carta da fax
- Ulteriori vantaggi**
- controllo centrale wi-fi fino a 16 posti letto (opzionale)
 - compatibile con PC
 - batteria interna della durata di 2 ore (opzionale)
 - adattatore 100-240 V, 50-60 Hz
 - software interno multilingue: GB, FR, IT, ES, PT, DE, PL, RO, RU, CZ, HU, BG, TR, KR, CN.
- Se ne consiglia l'utilizzo dopo la trentesima settimana



Altezza regolabile
Peso 8 kg

29519

CARATTERISTICHE TECNICHE

Dimensioni	296x97,5xh 305,5 mm - Approx. 2,9kg
Display	ampio schermo LCD TFT 7" (800x480)
Stampante a matrice termica:	velocità stampa: 1, 2, 3 cm/min (real time) funzione avanzamento carta
Alimentazione	input: 100-240 V, 1.5-0.7 A, 50-60 Hz output: +18 V = 2.8 A
Batteria Li-ion (opzionale)	4 ore (carica) - 2 ore (scarica)
Collegamento esterno	LAN, Wi-Fi, memoria USB
Frequenza cardiaca fetale	segnale di input: ecografia doppler pulsato frequenza ultrasuoni: 1.0 Mhz, 975 KHz potenza ultrasuoni: <10 mW/cm ² metodo rilevamento FHR: autocorrelazione campo FHR: 50-210 bpm ±1 bpm (120-160)
Movimenti fetali	fonte di rilevamento: ecografia doppler pulsato, marcatore di eventi
Contrazioni uterine	input: trasduttore esterno con cella di carico comando di riferimento: un tasto accensione, auto-azzeramento campo di misurazione: 0-99
Auto analisi CTG	linea di base media FHR numero di contrazioni numero di accelerazioni numero di decelerazioni decelerazione tardiva decelerazione anticipata
	decelerazione variabile episodi elevati episodi deboli variabilità a breve termine perdita segnale

MONITOR FETALE SINGOLO ECONOMICO

- 29520 MONITOR FETALE GIMA FC 700
- Monitor economico per singolo feto
Doppler estremamente sensibile:

- frequenza 1Mhz, sonda ad alta precisione
- rilevazione movimenti fetali automatica/manuale
- funzione Auto NST (non stress test) 10 minuti - 1h



Marcatore eventi

29520

- Stampa:**
- auto analisi CTG
 - carta prestampata A4 linea perforata
 - possibilità utilizzo carta fax termica comune
 - velocità stampa 1,2,3 cm/minuto
- Facilità di utilizzo:**
- operatività con un singolo tocco, facile set-up
 - funzione allarme (FHR alto-basso)
 - upgrade software via internet

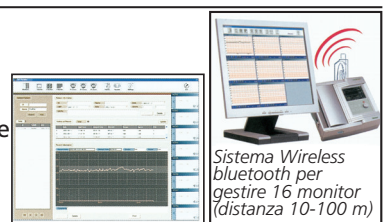
CARATTERISTICHE TECNICHE

Dimensioni	296x92,5xh 305,5 - 2,9 kg circa
Display	LED a 7 segmenti - 2 canali (FHR, UC)
Stampante termica	velocità stampa: 1, 2, 3 cm/min funzione avanzamento carta
Alimentazione	input: 100-240 VAC, 50-60 Hz, 1.2 A output: 18 VDC, 2.5 A
Collegamento esterno	RS-232C
Frequenza cardiaca fetale	segnale input: ecografia doppler pulsato frequenza ultrasuoni: 1.0 Mhz potenza ultrasuoni: <10 mW/cm ² metodo rilevamento FHR: auto correlazione campo FHR: 50-240 bpm ±1 bpm (120-160)
Contrazioni uterine	comando di riferimento (zero): un tasto accensione campo di misurazione: 0-99 unità
Movimenti fetali	fonte di rilevamento: ecografia doppler pulsato
Auto analisi CTG	linea di base media FHR numero di contrazioni numero di accelerazioni numero di decelerazioni (tardiva, anticipata, variabile) Tachicardia (modesta, elevata) Bradycardia (modesta, elevata)

ACCESSORI PER MONITOR FETALI FC700 E FC1400

Per 29520	Per 29530-31	Per 29516-17	ACCESSORI PER MONITOR FETALI
29522	-	-	Rotolo carta - 215 mm x 23 m
-	29526	29526	Rotolo carta - 152 mm x 25 m - conf. da 10
29523	-	29538, 29540	Sonda ultrasuoni - ricambio
29524	-	-	Sonda Toco fino a S/N FF07XXX
29529	-	-	Sonda Toco a partire da S/N FF08XXX
-	29533	29539, 29541	Trasduttore Toco - ricambio
29519	29519	29519	Carrello a 2 cestelli (altezza regolabile)
-	29534	-	Batteria NI-MH, 12 V, 2,600 mA
-	-	29536	Batteria Li-Ion
33747	33747	33747	Adattatore AC
29544-5	29544-5	29544-5	Cinghie universali - vedi pag 212
29521	-	29521	Marcatore eventi - ricambio

- 29527 STAZIONE WIRELESS PER MONITOR FETALI
- Router centrale (PC, monitor, software, wireless, kit di connessione) per gestire fino a 16 monitor.



Sistema Wireless bluetooth per gestire 16 monitor (distanza 10-100 m)

DOTAZIONE STANDARD (29516, 29517, 29520)

1 sonda US doppler (2 per 29517 e 29531)	2 (29520) o 3 cinghie di fissaggio (29516-7)	1 supporto
1 sonda TOCO	1 gel per ultrasuoni	2 rotoli carta
1 marker per donne allattate	1 cavo di alimentazione	1 adattatore
		1 manuale d'uso